

dne **30. 8. 2023** od **7:30** do **14:30** hodin

Plánovaná odstávka zahrnuje tyto lokality:**Bezděkov** (okres Havlíčkův Brod)část obce **Bezděkov**

č. p. 1, 2, 3, 5-13, 15-27, 29-54, 56-81, 84, 85, 87

č. ev. 10

část obce **Štěpánov**

č. p. 1, 2, 3, 5, 6, 7, 9

č. ev. 2

kat. území **Bezděkov u Libice nad Doubravou** (kód **603635**): parcelní č. 33/7**Dolní Sokolovec** (okres Havlíčkův Brod)část obce **Dolní Sokolovec**

č. p. 1-13, 15, 17-28, 30-34, 36-44, 46-50

č. ev. 1, 16

část obce **Horní Sokolovec**

č. p. 1-8

č. ev. 2

kat. území **Horní Sokolovec** (kód **682713**): parcelní č. 26, 41, 60/1, 135/13, 145/2, 327**Horní Bradlo** (okres Chrudim)část obce **Velká Střítež**

č. p. 1-7, 11-19, 21-25, 27, 28

č. ev. 245, 250

kat. území **Velká Střítež** (kód **642568**): parcelní č. 109/2, 171/1**Chotěboř** (okres Havlíčkův Brod)

č. p. 23, 428, 539

č. ev. 360, 361, 366, 367

UPOZORNĚNÍ

Dotčené zařízení distribuční soustavy je nutné i v době odstávky považovat za zařízení pod napětím, a proto vás žádáme o dodržení všech zásad bezpečnosti a provedení opatření potřebných k zamezení případných škod na zdraví a majetku. | Provozovatelé výroben elektřiny jsou povinni zajistit přerušeni dodávky elektřiny z výroby do vypnutého úseku distribuční soustavy.

NEJDE VÁM ELEKTŘINA...

TIP: Registrujte se zdarma na www.cezdistribuce.cz/sluzba a informace o odstávkách elektřiny budete dostávat e-mailem nebo SMS. U poruch zasíláme SMS s předpokládanou dobou obnovení dodávek. | Aktuální stav dodávek elektřiny na konkrétní adrese zjistíte snadno, rychle a bez registrace na portále **Bez Šťávy** (www.bezstavy.cz).

kat. území **Chotěboř** (kód **652831**): **parcelní č.** 2016/1

Lány (okres Havlíčkův Brod)

č. p. 1, 3-10, 14, 15, 18, 19, 22, 23, 27, 28, 29, 32, 33, 36, 37, 41

č. ev. 1, 29, 31, 33, 38, 45

Suchá: č. p. 11, 13, 20, 30, 31, 35, 39, 40, 42; **č. ev.** 21

kat. území **Lány u Libice nad Doubravou** (kód **682721**): **parcelní č.** 1, 1/3, 6/1, 14/2, 19/21, 60/1, 159/1, /2, 594/27

Libice nad Doubravou (okres Havlíčkův Brod)

část obce **Barovice**

č. p. 1, 2, 3, 5-26

č. ev. 4, 10

kat. území **Barovice** (kód **651389**): **parcelní č.** 80/4, 548

část obce **Chloumek**

č. p. 1, 2, 4, 5, 6, 8, 9, 11, 12, 13, 15-19, 21-25

č. ev. 1, 6, 7, 13, 28, 30

kat. území **Chloumek** (kód **651397**): **parcelní č.** 504/1, 504/2, 525/1, 1153

část obce **Křemenice**

č. p. 1-6, 8, 9, 10, 11, 13, 14, 15

č. ev. 11, 12

část obce **Lhůta**

č. p. 1, 2, 3, 4, 6-13, 15, 17, 19, 20, 22, 23, 25, 26, 28-35

č. ev. 10, 20, 35

kat. území **Lhůta** (kód **682730**): **parcelní č.** 47

část obce **Libice nad Doubravou**

č. ev. 8

Farská: č. p. 181

Kouzelná: č. p. 209, 211

Lhotecká: č. p. 89, 182

Na Čihadlech: č. p. 3, 4, 54, 55, 65-69, 80, 81, 82, 91, 97, 107, 113, 114, 115, 123-130, 219

Na Skalce: č. p. 186

nám. Sv. Jiljí: č. p. 7, 11, 15

Slunečná: č. p. 191, 193, 203, 204, 205, 207

Sokolovecká: č. p. 60, 71, 72, 86, 98, 101, 106, 133, 134

Vyšehradská: č. p. 24, 95, 96, 137, 138, 139, 214

Zadní: č. p. 57, 58, 59, 61, 62, 63, 64, 70, 176

Zámecká: č. p. 56, 122, 135

Železnohorská: č. p. 17, 23, 25-30, 99, 100, 102, 104, 105, 109, 110, 111, 112, 140-147, 218

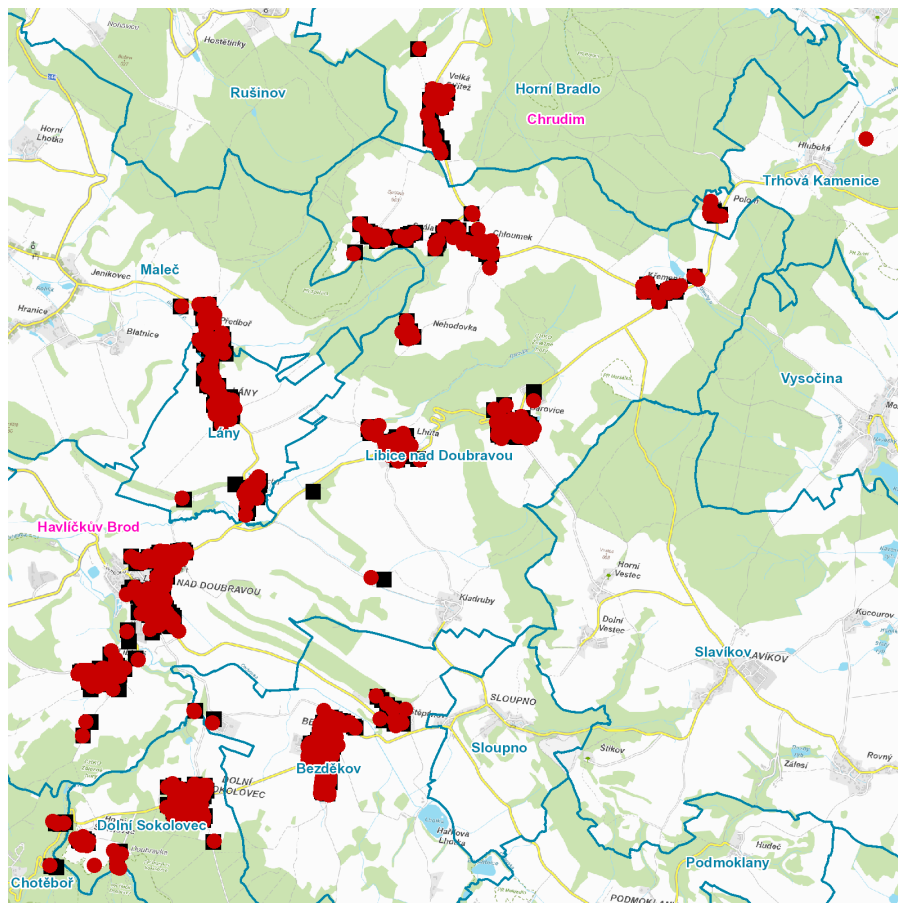
UPOZORNĚNÍ

Dotčené zařízení distribuční soustavy je nutné i v době odstávky považovat za zařízení pod napětím, a proto vás žádáme o dodržení všech zásad bezpečnosti a provedení opatření potřebných k zamezení případných škod na zdraví a majetku. | Provozovatelé výroben elektřiny jsou povinni zajistit přerušeni dodávky elektřiny z výroby do vypnutého úseku distribuční soustavy.

část obce Libická Lhotka**č. p.** 1-6, 8, 9, 12-31, 33, 34, 35**č. ev.** 6, 7, 8kat. území **Libická Lhotka** (kód **682756**): **parcelní č.** 6/1, 358/1, 1110**část obce Nehodovka****č. p.** 4, 5, 8**č. ev.** 8, 14, 25, 29**část obce Spálava****č. p.** 1, 2, 3, 4, 9, 10, 12, 13, 14, 15kat. území **Libice nad Doubravou** (kód **682748**): **parcelní č.** 23, 282/3, 1906/1, 1906/2, 1906/3, 1906/5, 1906/6, 1906/7, 1906/9, 1906/10, 1906/11, 1908/1, 1908/2, 1985/6, 1995, 1997, 2148, 2152, 2153, 2155, 2163kat. území **Kladruby u Libice** (kód **603643**): **parcelní č.** 379**Maleč (okres Havlíčkův Brod)****část obce Předboř****č. p.** 1, 2, 3, 5, 6, 8-28**č. ev.** 1, 2, 4kat. území **Předboř u Malče** (kód **690660**): **parcelní č.** 320**Trhová Kamenice (okres Chrudim)****část obce Polom****č. p.** 1, 2, 3**č. ev.** 95kat. území **Hluboká u Trhové Kamenice** (kód **768073**): **parcelní č.** 46, 153/11, 157/1

UPOZORNĚNÍ

Dotčené zařízení distribuční soustavy je nutné i v době odstávky považovat za zařízení pod napětím, a proto vás žádáme o dodržení všech zásad bezpečnosti a provedení opatření potřebných k zamezení případných škod na zdraví a majetku. | Provozovatelé výroben elektřiny jsou povinni zajistit přerušeni dodávky elektřiny z výroby do vypnutého úseku distribuční soustavy.

dne 30. 8. 2023 od 7:30 do 14:30 hodin**Orientační mapový podklad odstávkou dotčených lokalit****VYSVĚTLIVKY**

- – adresy dotčené odstávkou elektřiny
- – místa připojení k elektrické síti dotčená odstávkou

INFORMACE ZASLÁNA

IDDS: 8s7bhft (Obec Bezděkov)
IDDS: f2cbf3q (Obec Dolní Sokolovec)
IDDS: ienb2ps (Obec Horní Bradlo)
IDDS: 94ubfm7 (Město Chotěboř)
IDDS: kfabv76 (Obec Lány)
IDDS: 262bhgc (Městys Libice nad Doubravou)
IDDS: hm5bm96 (Obec Maleč)
IDDS: zxzbax4 (Městys Trhová Kamenice)