

dne **30. 7. 2024** od **7:30** do **11:00** hodin

Plánovaná odstávka zahrnuje tyto lokality:**Trhová Kamenice (okres Chrudim)**část obce **Hluboká**

č. p. 1-10, 12-19, 21

č. ev. 91

část obce **Zubří**

č. p. 9

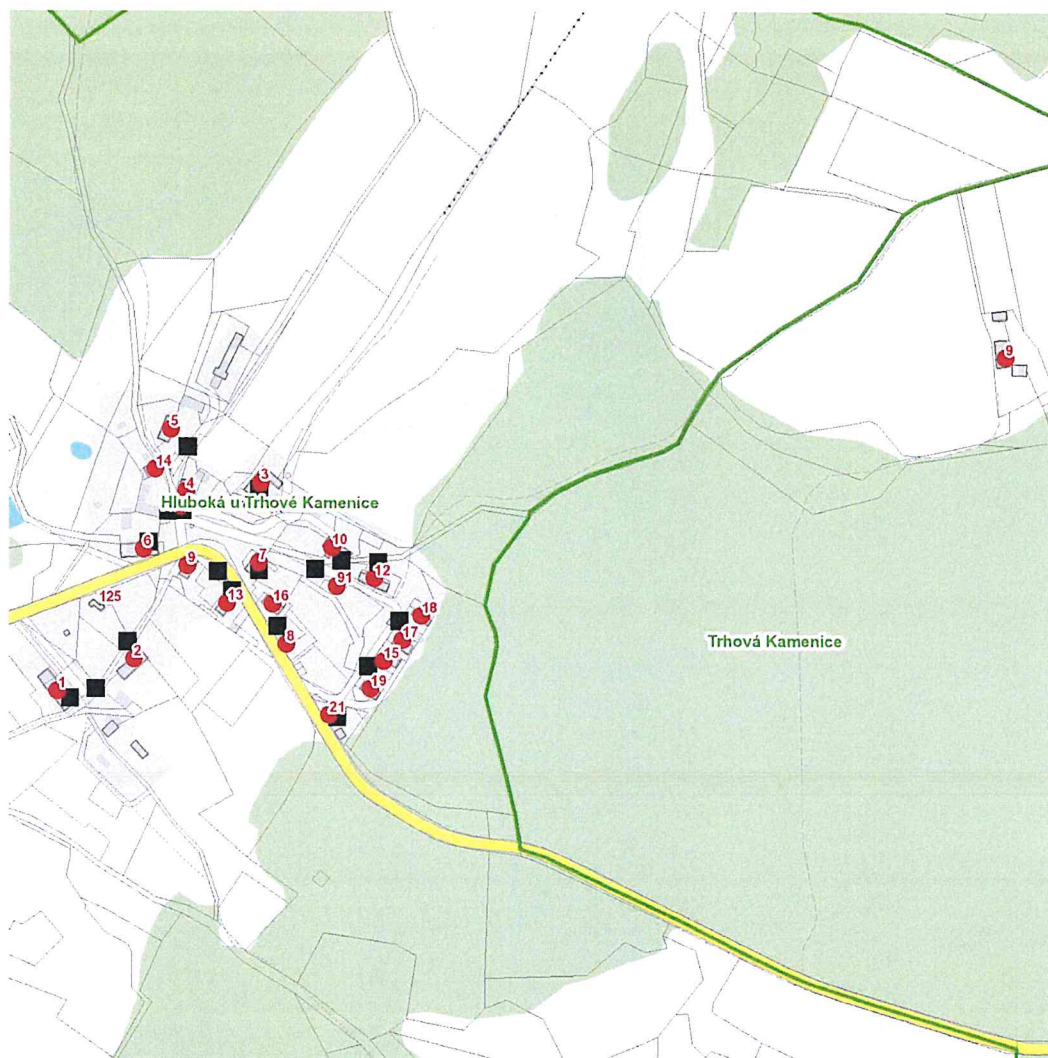
kat. území **Hluboká u Trhové Kamenice (kód 768073): parcelní č. 233/2****UPOZORNĚNÍ**

Dotčené zařízení distribuční soustavy je nutné i v době odstávky považovat za zařízení pod napětím, a proto vás žádáme o dodržení všech zásad bezpečnosti a provedení opatření potřebných k zamezení případných škod na zdraví a majetku. | Provozovatelé výroben elektřiny jsou povinni zajistit přerušení dodávky elektřiny z výroby do vypnutého úseku distribuční soustavy.

NEJDE VÁM ELEKTRINA...

TIP: Registrujte se zdarma na www.cezdistribuce.cz/sluzba a informace o odstávkách elektřiny budete dostávat e-mailem nebo SMS. U poruch zasíláme SMS s předpokládanou dobou obnovení dodávek. | Aktuální stav dodávek elektřiny na konkrétní adrese zjistíte snadno, rychle a bez registrace na portále **Bez Šťávy** (www.bezstavy.cz).

dne **30. 7. 2024** od **7:30** do **11:00** hodin



Orientační mapový podklad odstávkou dotčených lokalit

VYSVĚTLIVKY

- – adresy dotčené odstávkou elektřiny
- – místa připojení k elektrické síti dotčená odstávkou

INFORMACE ZASLÁNA

IDDS: zxbax4 (Městys Trhová Kamenice)